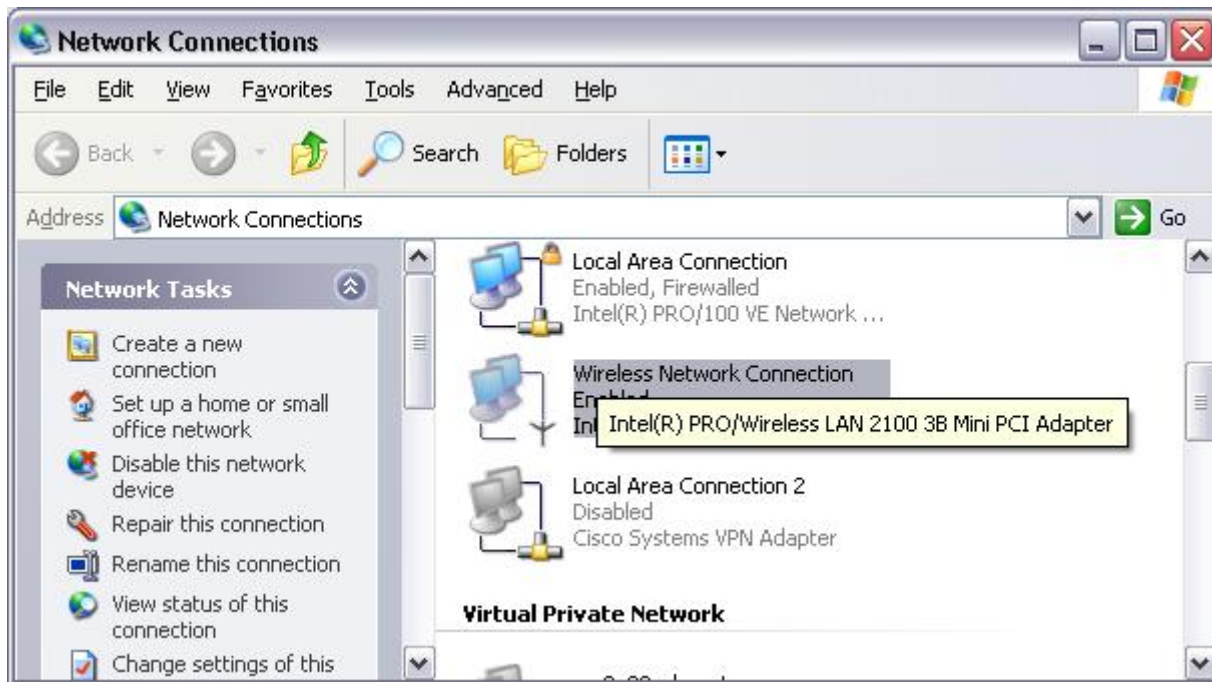
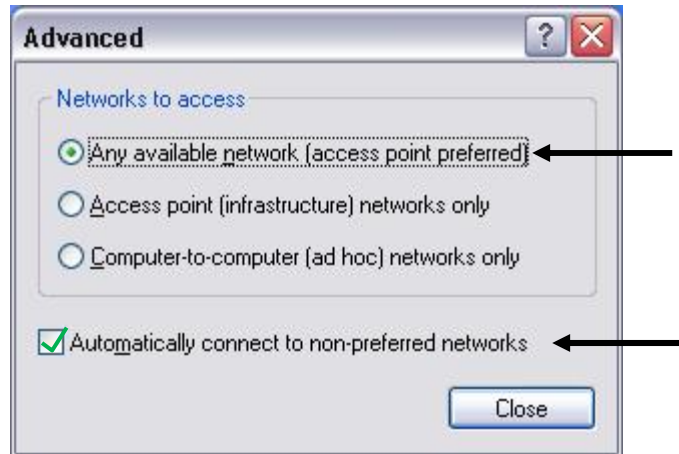


1. در منوی **start** بر روی **Connect To** و سپس **Show All Connection** کلیک کنید.
2. پس از باز شدن پنجره زیر بر روی **Wireless Network Connection** کلیک راست کنید و گزینه **Properties** را انتخاب کنید.



۳. بر روی زبانه **Wireless Network** و سپس کلید **Advanced** کلیک کنید و گزینه **Automatically connect to non-preferred networks** را تیک بزنید و پنجره را ببندید.

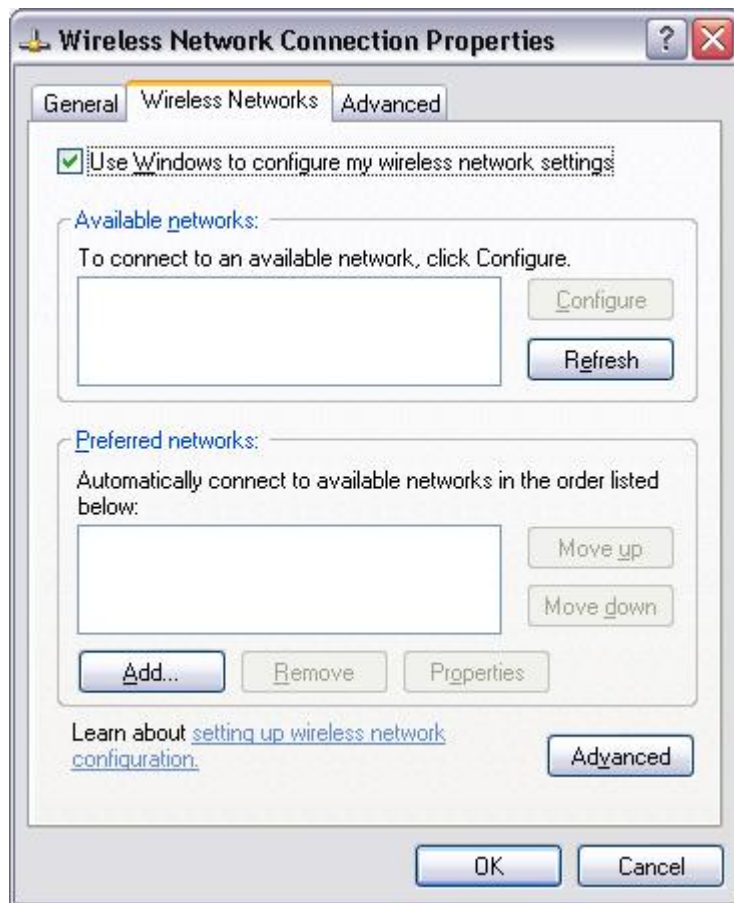


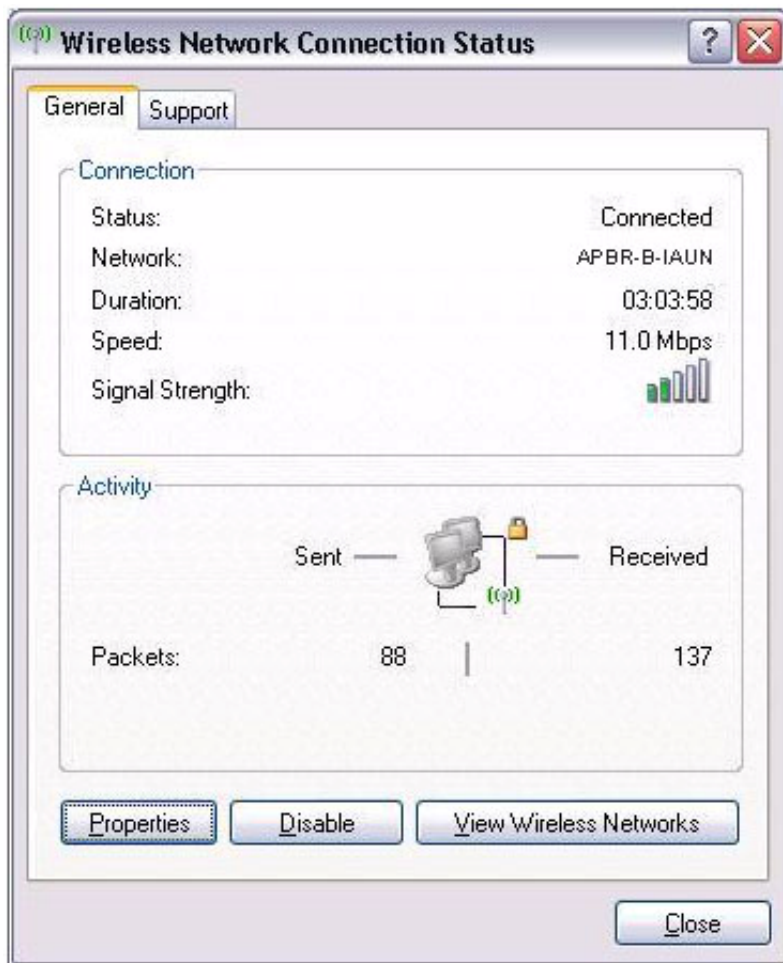
۴. پس از باز شدن پنجره زیر در صورت فعال بودن آنتن کارت شبکه در قسمت Available Network لیست شبکه‌های بیسیم فعال در منطقه شما ظاهر میشود. در صورت خالی بودن بر روی گزینه Refresh کلیک کنید تا بروز رسانی شود.

لیست شبکه های بیسیم در دانشگاه آزاد (واحد نجف آباد) به شرح زیر است :

- خوابگاه خواهران (حضرت فاطمه (س) و حضرت زینب (س)) APBR2-B-IAUN
- خوابگاه خواهران (حضرت خدیجه) APBR-B-IAUN و ApSW-B-IAUN
- خوابگاه برادران AP-B/G-IAUN-MD2 و AP3-B-IAUN

نکته : شایان ذکر است با توجه به موقعیت اطاق ها ممکن است سیگنال یکی از شبکه های فوق بیشتر باشد که اتصال به آن سرعت بیشتری را برای شما فراهم خواهد کرد.



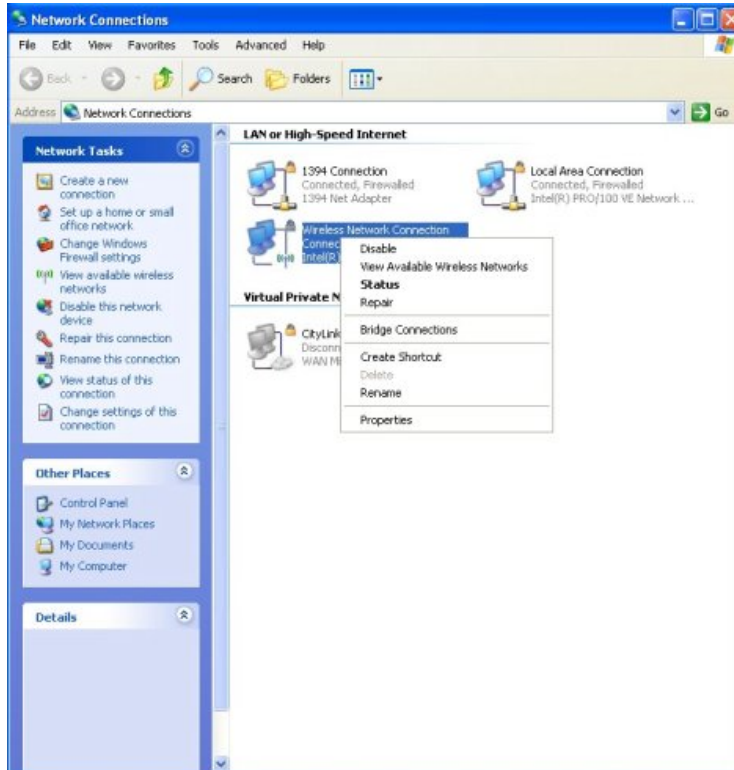


پس از اطمینان از نصب بودن کارت شبکه بیسیم و همچنین فعال بودن آن مراحل زیر را انجام دهید.

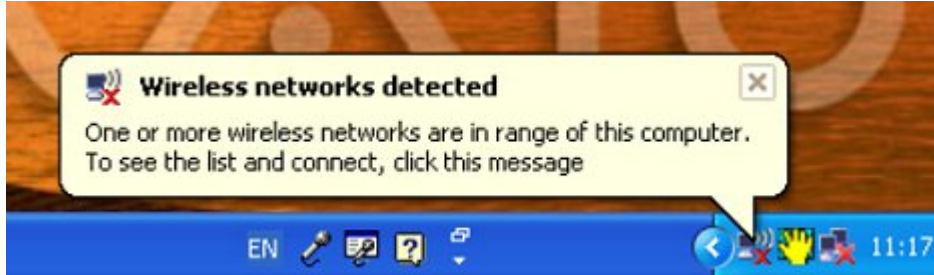
۱. در منوی **start** بر روی **Connect To** و سپس **Show All Connection** کلیک کنید.

۲. پس از باز شدن پنجره زیر بر روی **Wireless Network Connection** کلیک راست کنید و گزینه **Properties** را انتخاب

کنید.

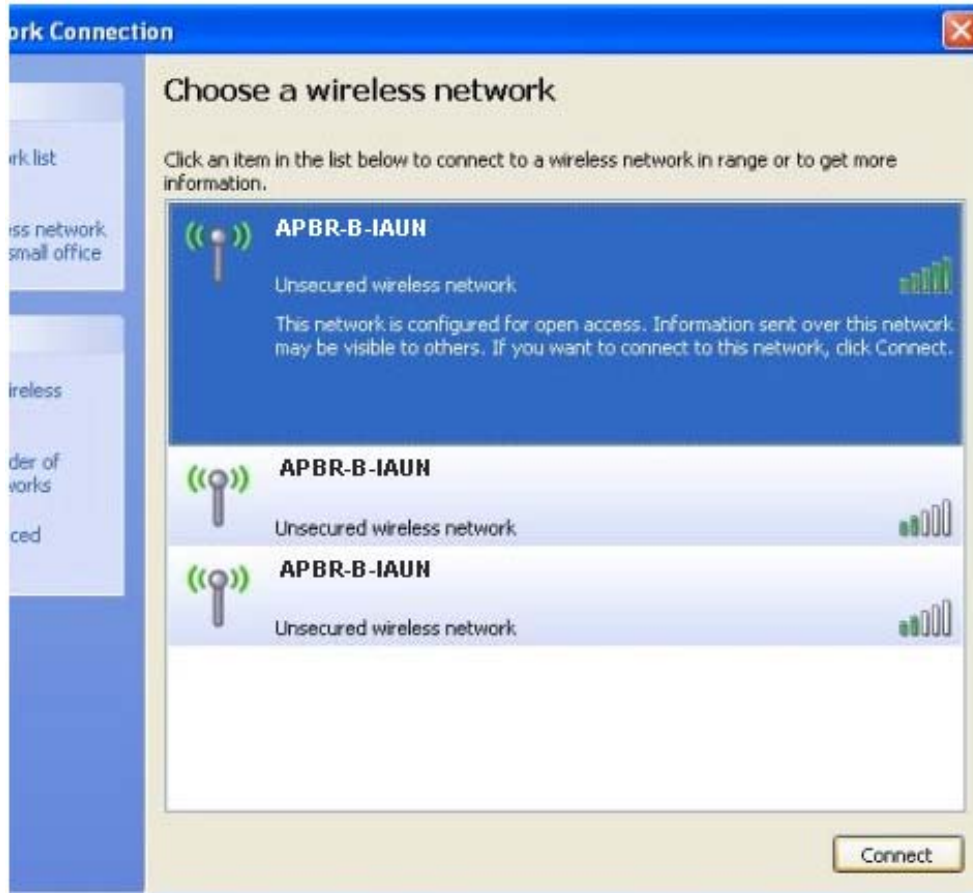


۳. پس از فعال شدن کارت شبکه بیسیم بر روی کامپیوترتان ویندوز به صورت اتوماتیک شبکه های بیسیم محیط را پیدا می کند و یک پیغام شبیه به پیغام زیر به شما نشان میدهد . بر روی آن کلیک کنید .



۴. پس از کلیک بر روی این پیغام پنجره زیر باز می شود که لیست شبکه های بیسیم محیطی را به شما نشان می دهد . که بر روی هر کدام دوبار کلیک کنید به آن شبکه متصل می شود .
لیست شبکه های بیسیم در دانشگاه آزاد (واحد نجف آباد) به شرح زیر است :

- خوابگاه خواهران (حضرت فاطمه (س) و حضرت زینب (س)) **APBR2-B-IAUN**
- خوابگاه خواهران (حضرت خدیجه) **APBR-B-IAUN** و **ApSW-B-IAUN**
- خوابگاه برادران **AP-B/G-IAUN-MD2** و **AP3-B-IAUN**



۵. پس از آن ممکن است یک پیغام شبیه پیغام زیر به شما نمایش داده شود که در این صورت بر روی کلید **Connect Anyway** کلیک کنید.



۶. در صورتیکه تمام مراحل فوق به صورت کامل انجام شده باشد پیغام **Connected** ظاهر خواهد شد.

